

Seminário Internacional sobre Desenvolvimento

CDES, Brasília, 05 e 06 de março de 2009

Novo Papel das Instituições Financeiras Multilaterais

**Otaviano Canuto
Ex-Vice Presidente, BID
Futuro Vice Presidente, Banco Mundial**

Desafios que sucederão a crise financeira internacional e seus impactos na economia global

A crise é profunda e longa

- **criação de liquidez e capacidade de geração de bolhas em preços de ativos desde 1990s**
- **Crescimento global baseado em super-bolha (2003-07)**
- **Fase I da crise: desalavancagem (desmonte de posições especulativas ou quebra patrimonial) e deflação de ativos => espiral para baixo /// Agora: interação variáveis reais e ativos financeiros + interação entre receptores e originadores de fluxos K e sup. com.**

Políticas monetária, resgate financeiro e política fiscal

Economias emergentes

Novas Frentes: (a) energia limpa; (b) infraestrutura em países em desenvolvimento; (c) consumo em países em desenvolvimento (classes médias; programas de redistribuição de renda/criação de ativos)

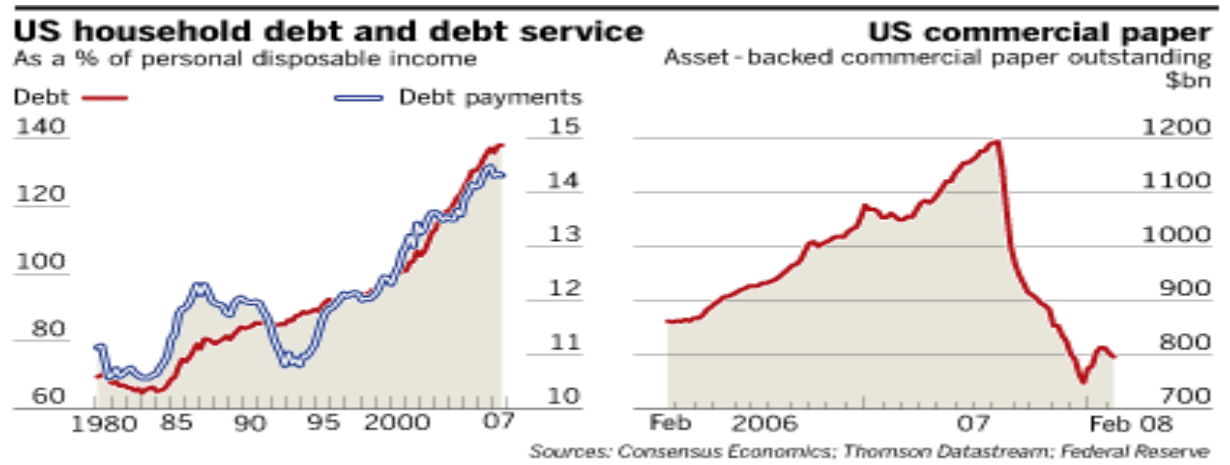
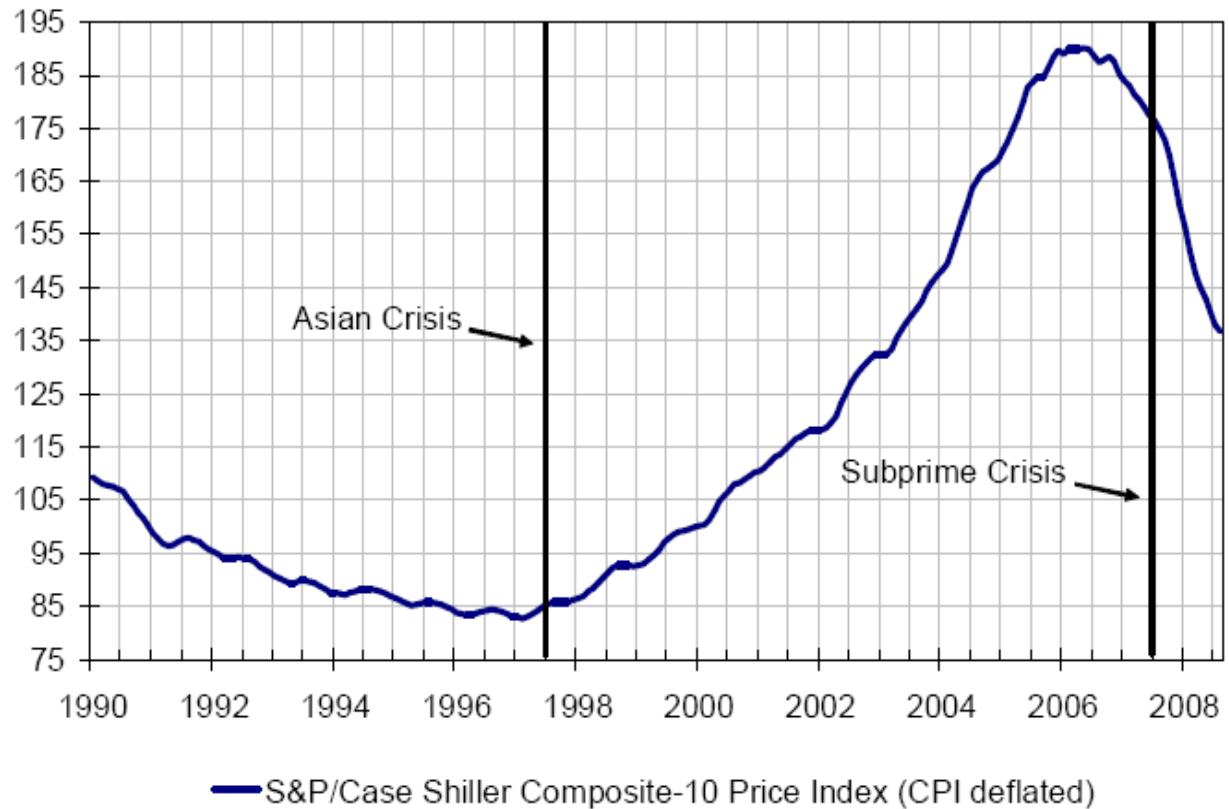
Salários Reais na Indústria Manufatureira dos EUA (1890-2004)



Sources: A. Rees, *Real Wages in Manufacturing*, p. 120; BLS National Employment, Hours, and Earnings Series.

Extraído de apresentação do Prof. Eleutério Prado (USP)

Falso
 enriquecimento
 patrimonial das
 famílias nos EUA e
 seu super-
 endividamento
 (efeito-riqueza
 fictícia sobre o
 consumo)
 & dinâmica
 produtiva global, c/
 incorporação de
 enorme contingente
 da pop. global, para
 atender o
 consumidor EUA
 & alta de preços de
 commodities

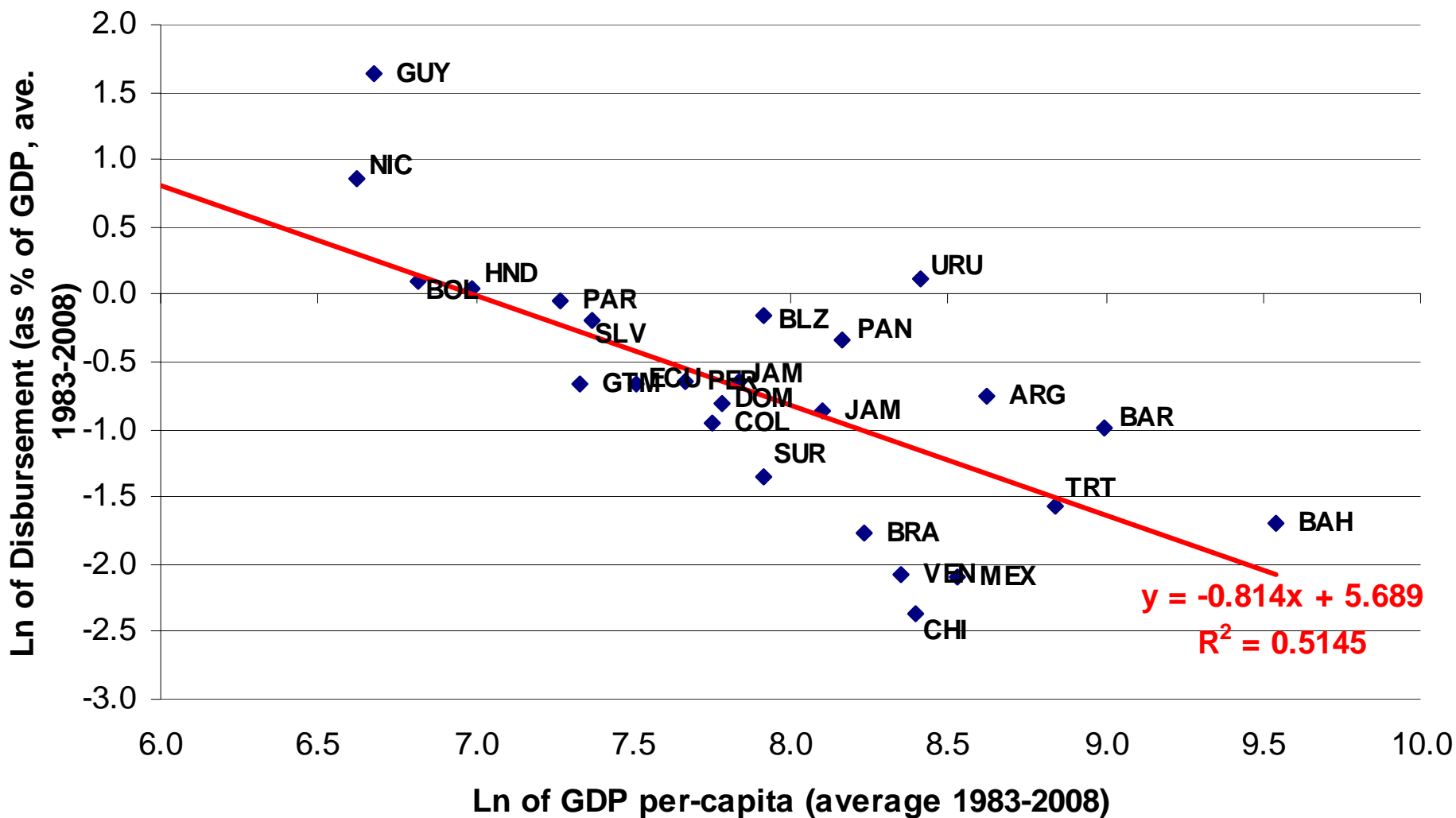


Bancos Multilaterais de Desenvolvimento

- Estrutura patrimonial AAA para intermediar empréstimos LP, baratos e em divisas /// AAA: (i) K exigível e não-realizado de DCs + (ii) cláusula de credor preferencial /// ambos => limites escala total e por país /// projetos inv: adicionalidade e alto impacto em termos de desenvolvimento; apoio a políticas; emergência
- Suposta obsolescência como fonte K, durante os booms desde os 90 (disponibilidade e tamanho de fluxos)
- vs. agora (demanda por liquidez e/ou investim.) /// Descompasso entre necessid financ PED e capacidade dos MDBs (esp. BID, BAD)
- Re-Kização BMDs: forma barata de alavancar rec + co-financiamento A/B (dentro limites endividamento e manut cláusula credor pref) + projetos c/ resultados e conhecimento (redes proteção social eficientes; infraestrut; capacitação institucional)
- Voz e aporte de K /// Tendência a bi-lateralização via criação de fundos especiais

Relação entre Desembolsos do BID e Renda Per-capita na América Latina e Caribe

Loan Disbursement and GDP per-capita



Fonte: estimativas pelo staff do BID

Países em Desenvolvimento com elevadas necessidades de financiamento em 2009

\$ billions

	External financing	Private capital flows			Financing gap ¹	International reserves ²	Financing gap / int. reserves
		Debt	Equity	Total			
Russian Federation	224.4	-6.2	8.8	2.6	-221.8	396.2	-56.0
Poland	111.7	15.9	11.4	27.4	-84.4	71.2	-118.4
India	93.8	-2.9	14.9	12.1	-81.7	244.5	-33.4
Turkey	92.4	12.0	14.0	26.0	-66.4	76.7	-86.5
Argentina	54.0	-4.7	4.5	-0.1	-54.2	43.5	-124.6
Indonesia	48.9	-4.5	3.2	-1.4	-50.2	48.8	-102.9
Romania	54.4	-0.1	8.7	8.6	-45.8	34.8	-131.7
South Africa	45.6	0.7	1.9	2.6	-43.0	30.8	-139.5
Ukraine	40.9	1.0	6.7	7.7	-33.2	31.3	-106.3
Brazil	53.8	6.4	16.3	22.7	-31.1	193.8	-16.1
Kazakhstan	35.6	6.2	5.3	11.5	-24.1	19.2	-125.4
Bulgaria	30.0	-0.3	6.3	6.1	-23.9	17.2	-139.3
Latvia	21.9	-0.5	1.3	0.8	-21.1	5.4	-391.0
Mexico	47.2	9.4	20.4	29.8	-17.4	84.9	-20.5
Chile	19.9	3.7	1.4	5.1	-14.8	22.9	-64.5
Belarus	13.8	-0.4	0.7	0.3	-13.5	4.2	-318.0
Sudan	15.0	-0.8	2.8	2.0	-13.1	1.5	-875.3
Peru	13.7	-0.5	2.4	1.9	-11.8	33.8	-34.9
Croatia	13.8	1.5	2.9	4.5	-9.4	12.3	-75.9
Pakistan	9.2	-1.9	3.6	1.7	-7.6	4.6	-162.6
Subtotal	1030.8	36.0	133.9	169.9	-860.8	1373.0	-62.7
Other countries	199.2	-12.7	67.3	54.6	-146.6	424.5	-34.5
Total:	1230.0	23.3	201.2	224.5	-1007.5	1797.5	-56.1

Notes:

1. Financing gap = external financing needs - total private capital flows.

2. Most recent monthly data from IMF IFS database.